

# Bracelet Kaya

Page 1

Alex Argai



## Matériel :

24 Perles plates facettées 6x4mm (PF)

48 Rullas (Ru)

144 Super Duos (SD)

11 Rizos (Ri)

Rocailles 8/0 (r8)

Rocailles 11/0 (r11)

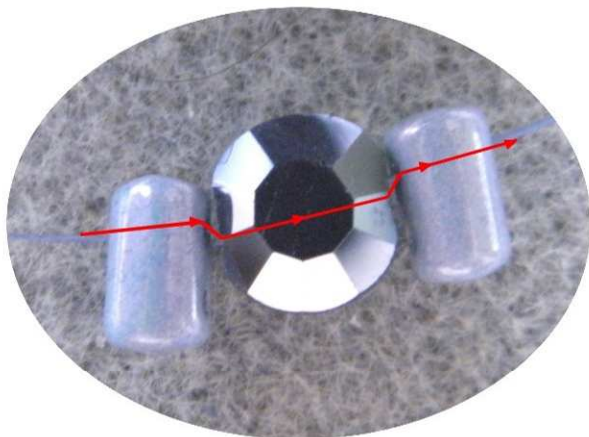
Rocailles 15/0 (r15)

1 Fermeur multi-rangs 25mm

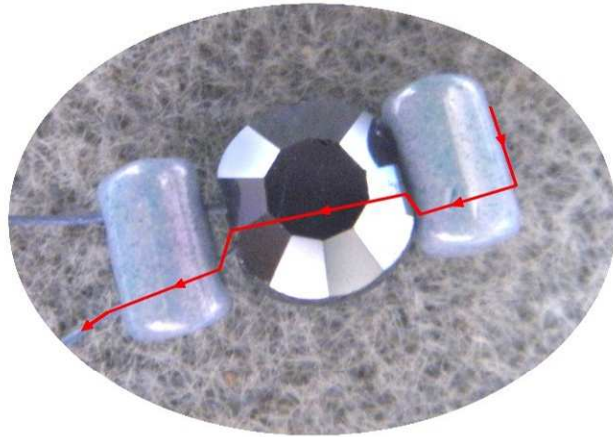
Schéma à usage personnel.  
Pour toute autre demande,  
veuillez me contacter par mail :  
alexargai1@gmail.com  
Merci beaucoup

<http://lesbijouxcrealex.canalblog.com>

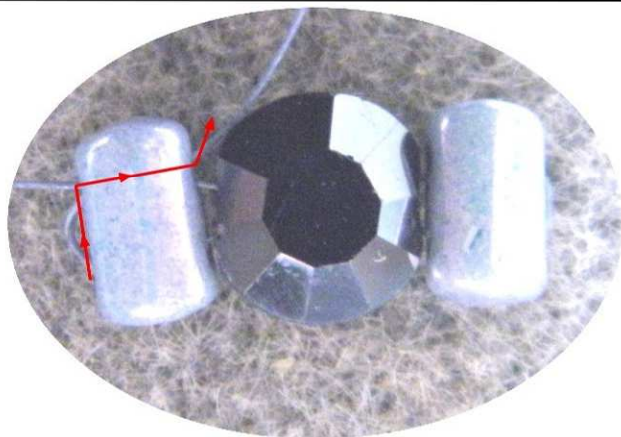
<http://fr.dawanda.com/shop/Alexargai>



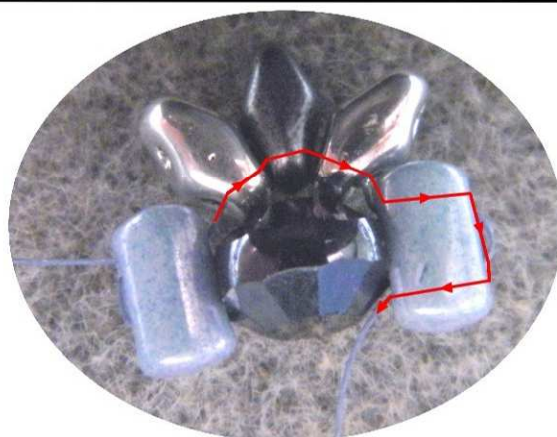
Enfiler 1 Ru, 1 PF et 1 Ru.



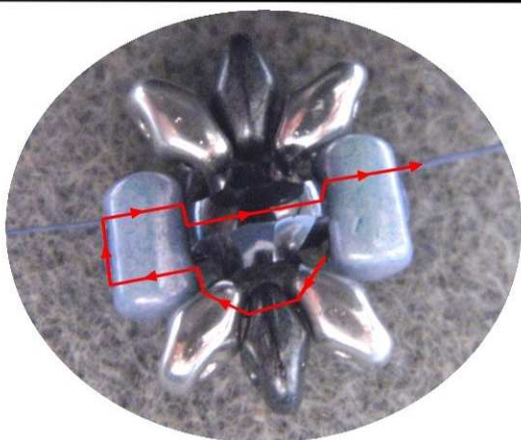
Passer votre fil dans le 2ème trou de la dernière Ru, puis dans la PF (en sens inverse) puis dans le 2ème trou de la 1ère Ru.



Puis repasser votre fil dans le 1er trou de la 1ère Ru. (bien serrer)



Enfiler 3 SD puis passer votre fil dans le 1er trou et dans le 2ème de la Ru.

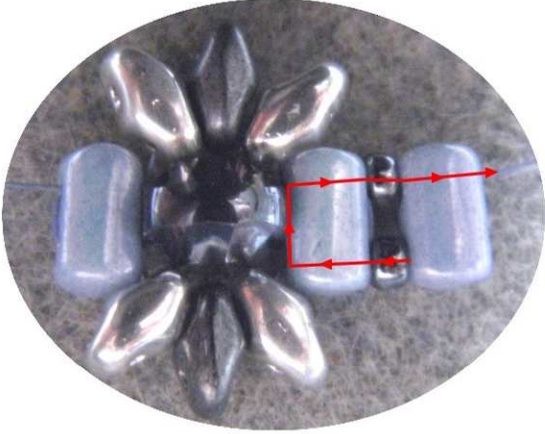


Enfiler 3 SD, puis passer votre fil dans les perles comme ci-dessus. (bien serrer)



Enfiler 1 r11, 1 Ru, puis passer votre fil dans le 2ème trou de la Ru.





Enfiler 1 r11 puis passer dans les perles comme ci-dessus. (bien serrer)



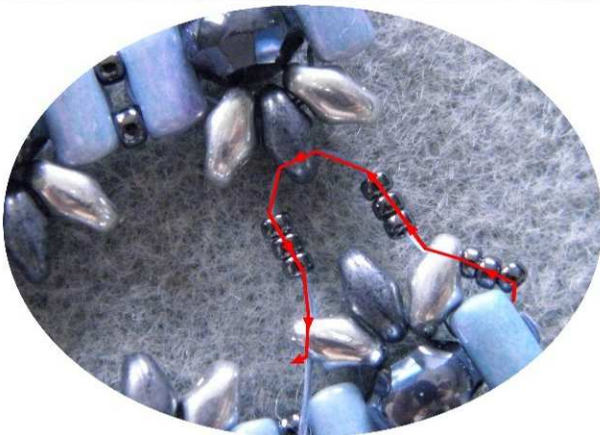
Enfiler 1 PF et 1 Ru.



Continuer ainsi jusqu'à la longueur désirée. Puis rentrer vos fils dans plusieurs perles avant de couper.



Refaire une deuxième longueur identique à la première.



Pour relier les 2 rangées, enfiler 3 r15 entre les SD (comme indiqué ci-dessus). On zigzag entre les perles pour les relier ensemble.



Tirer bien sur votre fil pour bien les relier ensemble. Enfiler 10 r15 puis passer votre fil dans la r11 se situant entre les 2 Ru.





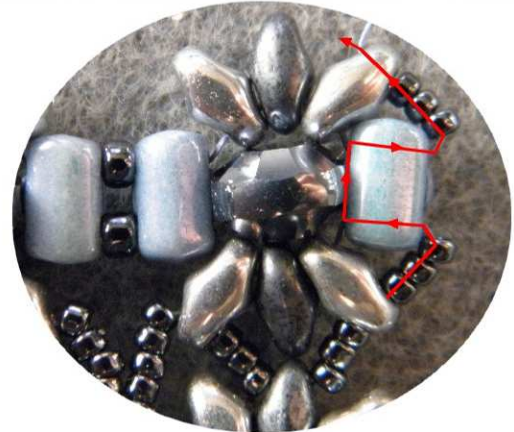
Repasser votre fil dans les 5 r15 que vous venez de placer. (mais en sens inverse). Puis enfiler 5 r15 et passer votre fil dans la SD suivante.



Enfiler 3 r15 puis passer votre fil dans la 2ème SD sur la 2ème rangée. Puis enfiler 3 r15 et passer votre fil dans la 3ème SD de la 1ère rangée.



Continuer comme ceci sur toute la longueur pour relier les 2 parties.



Arrivé au bout, enfiler 3 r15 puis passer votre fil dans le 1er trou de la Ru, puis dans le 2ème trou. Ensuite enfiler 3 r15 puis passer votre fil dans le 2ème trou de la SD.

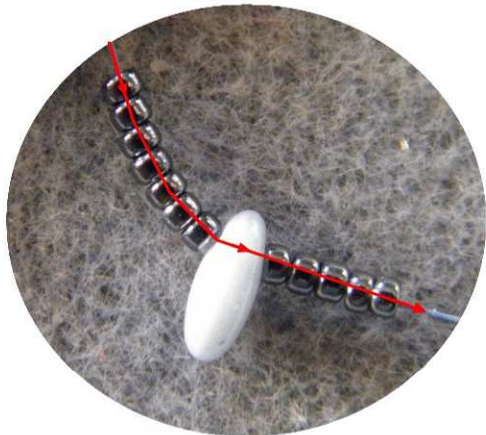


Enfiler 3 r15 puis passer dans le 2ème trou de la SD suivante. Puis enfiler 3 r15 et passer dans le 2ème trou de la SD suivante.

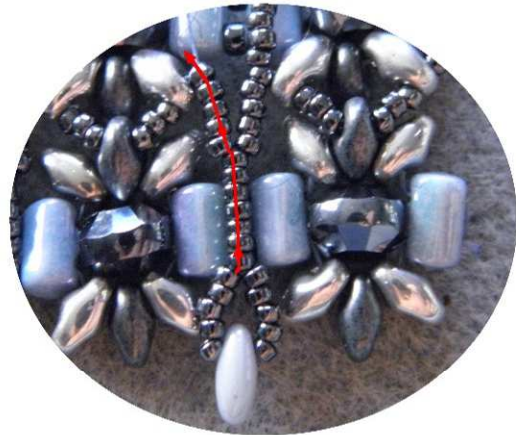


Enfiler 8 r15 puis passer votre fil dans les 10 r15 juste en dessous.

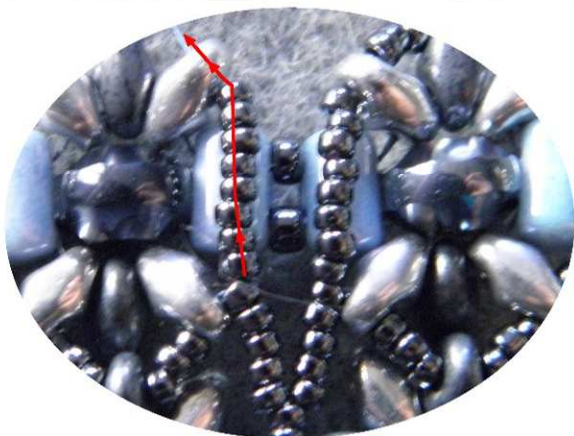




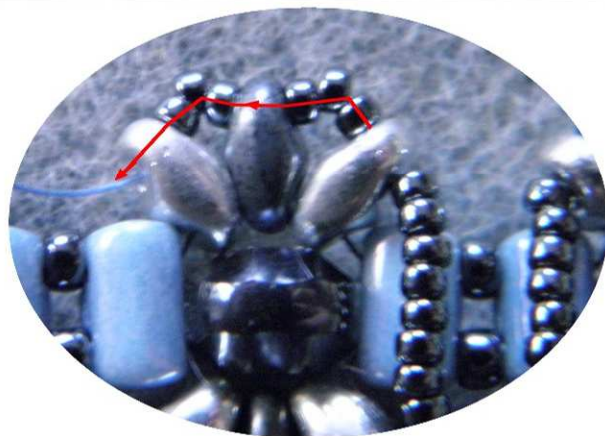
Enfiler 7 r15, 1 Ri et 5 r15.



Remonter dans les 2 premières r15 que l'on vient de placer. (mais en sens inverse) Puis passer dans les 10 r15 comme ci-dessus.



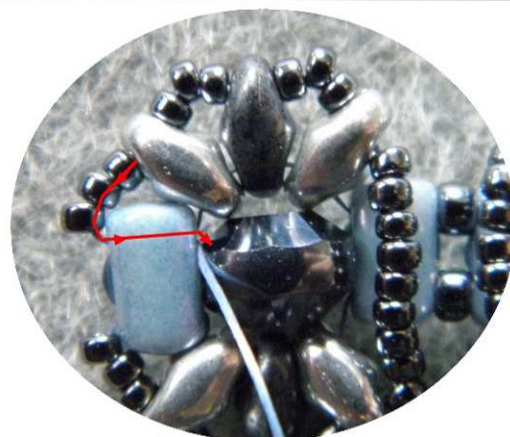
Enfiler 8 r15 puis passer votre fil dans le 2ème trou de la SD suivante.



Puis à nouveau, enfiler 2 fois 3 r15 entre les SD.

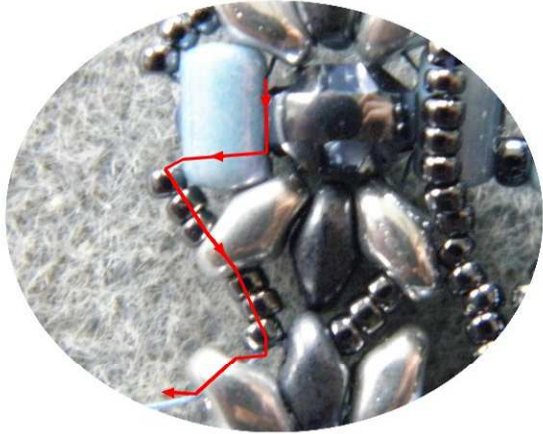


Continuer comme ceci sur toute la longueur.

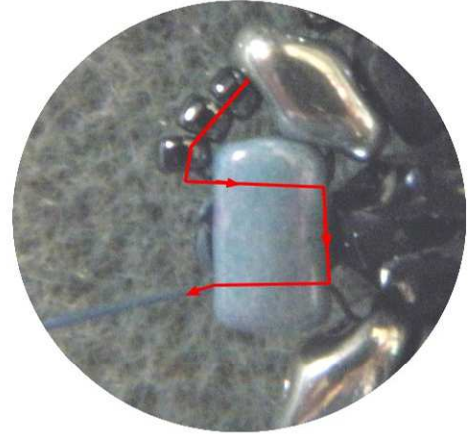


Puis arrivé au bout, enfiler 3 r15 et passer votre fil dans la Ru.

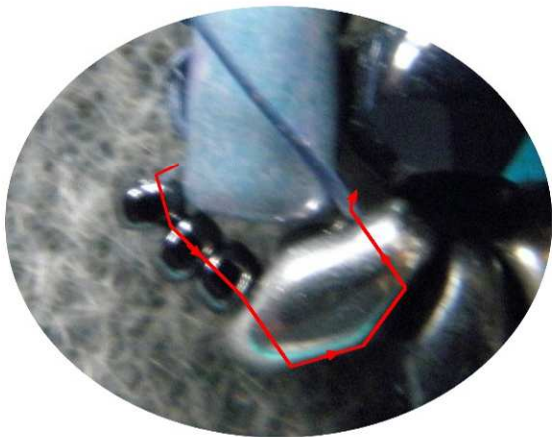




Passer votre fil dans les perles comme ci-dessus.



Enfiler 3 r15 puis passer votre fil dans les 2 trous de la Ru juste en dessous.



Enfiler 3 r15 puis passer votre fil dans les 2 trous de la SD suivante.



Repasser votre fil dans les 3 r15 (mais en sens inverse). Bien serrer.

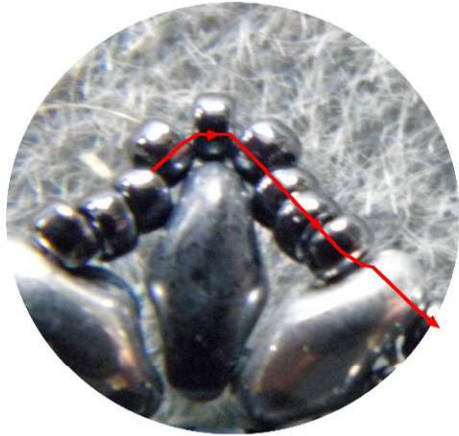


Placer votre fermoir. Consolider en passant plusieurs fois votre fil dans les perles.

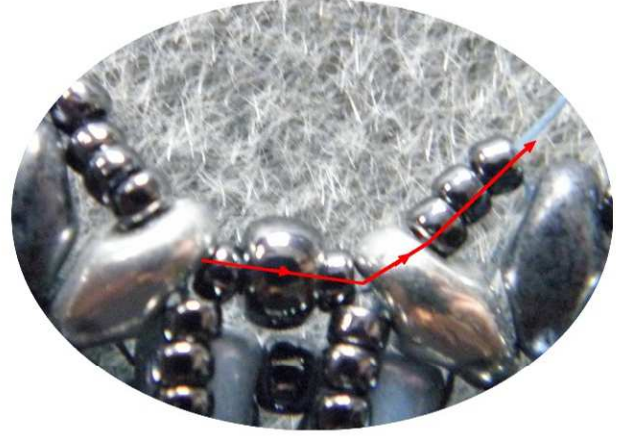


Puis faire sortir votre fil après les 3 r15, la SD et les 3 r15.





Enfiler 3 r15 puis passer votre fil dans les 3 r15 suivantes, puis dans la SD.



Enfiler 1 r15, 1 r8 et 1 r15 puis passer votre fil dans la SD puis dans les 3 r15 suivantes.



Continuer comme ceci sur toute la longueur.



Préparer votre 2ème côté de la même façon que pour le 1er.



Placer l'autre partie du fermoir en passant à plusieurs reprises dans les perles puis dans les passants du fermoir pour bien consolider.

*A vous de Jouer !*